

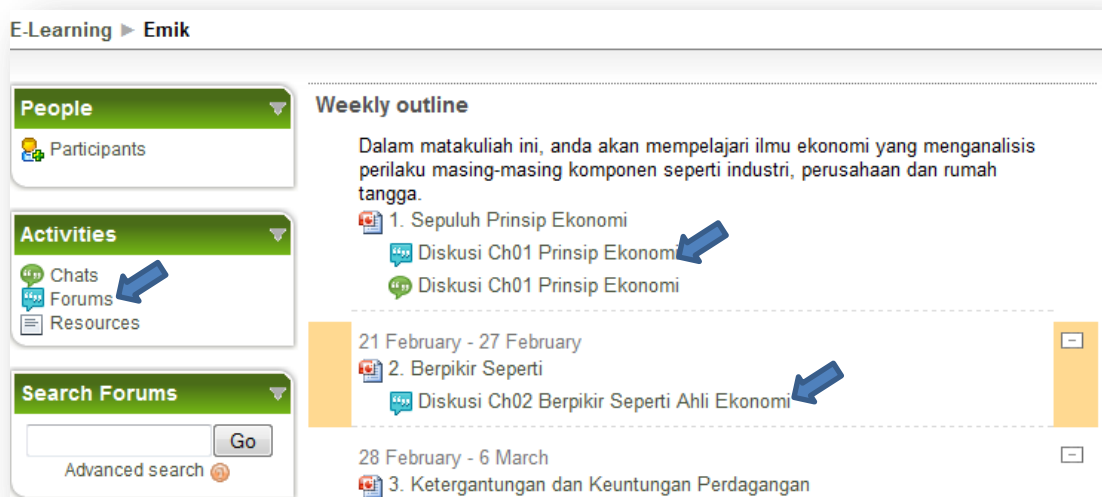
Petunjuk memanfaatkan Fasilitas Elearning bagi Mahasiswa

A. Forum:

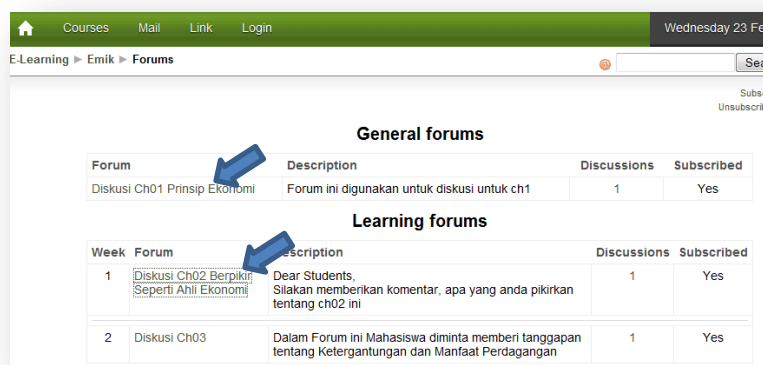
1. Masuk situs elearning FPUB : <http://elearning.fp.ub.ac.id>
2. Login sebagai User yang terotentifikasi (Lihat Petunjuk mengaktifkan User Mahasiswa FPUB)
3. Pilih Matakuliah yang diinginkan, jika dibutuhkan password hubungi dosen pengampu matakuliah yang bersangkutan. Jika tidak maka anda langsung dapat masuk ke forum



4. Masuk ke menu Forums atau langsung menu forum pada masing-masing Topik (Chapter PPT).



5. Pilih Jenis Forum yang disediakan (Berdasarkan pertemuan mingguan atau Umum) yang disediakan.



6. Pilih topik yang disediakan atau buat topik baru yang anda inginkan

Dear Students,
Silakan memberikan komentar, apa yang anda pikirkan tentang ch02 ini

Jika ingin masuk dalam topik forum yang tersedia, klik topik yang tersedia

Add a new discussion topic

Discussion

Apa yang dipikirkan Ahli Ekonomi

Started by
rosihan asmara

Jika ingin membuat topik baru, klik bagian ini

You are logged in as r asmara (Logout)

7. Klik **Replay (Tanggapan)** untuk memberikan komentar pada topik yang ditawarkan

Display replies in nested form

Apa yang dipikirkan Ahli Ekonomi
by rosihan asmara - Tuesday, 22 February 2011, 09:21 PM

Ahli Ekonomi memberikan teori ekonomi, kira-kira apa yang menjadi main point materi ini???

Reply

You are logged in as r asmara (Logout)

8. Berikan komentar pada menu **Message**. Jika diperlukan bisa diberikan ilustrasi gambar, tabel atau emoticon pada komentar. Selanjutnya klik **Post to forum**.

Apa yang dipikirkan Ahli Ekonomi
by rosihan asmara - Tuesday, 22 February 2011, 09:21 PM

Ahli Ekonomi memberikan teori ekonomi, kira-kira apa yang menjadi main point materi ini???

Your reply

Subject* Re: Apa yang dipikirkan Ahli Ekonomi

Message*

Trebuchet 1 (8 pt) Lang

Manfaatkan fungsi editing, misalnya: sisipkan gambar, buat tabel, imoticon dsb

Isikan komentar anda

Jika diperlukan anda dapat melampirkan file attachment

Path:

Format HTML format

Subscription Everyone is subscribed to this forum

Attachment (Max size: 500KB) Browse...

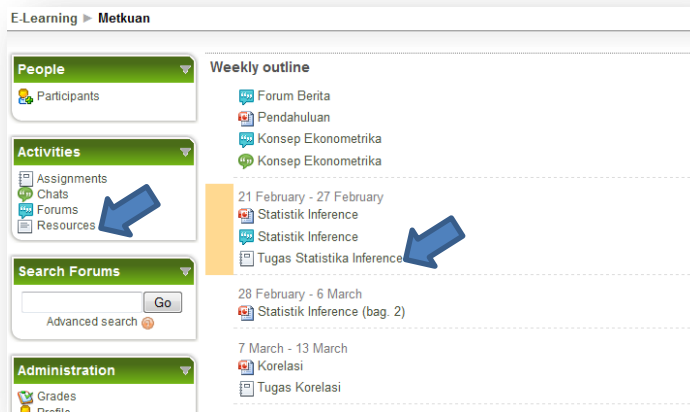
Post to forum

There are required fields in this form marked*.

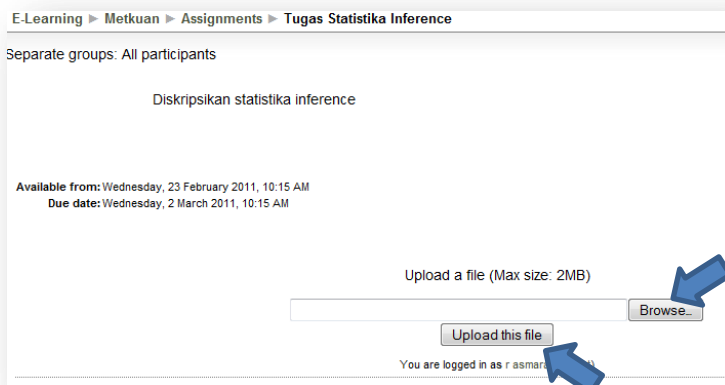
B. Tugas:

Untuk mengupload tugas, mahasiswa dapat memanfaatkan fasilitas **Resource** yang telah diaktifkan oleh pengajar.

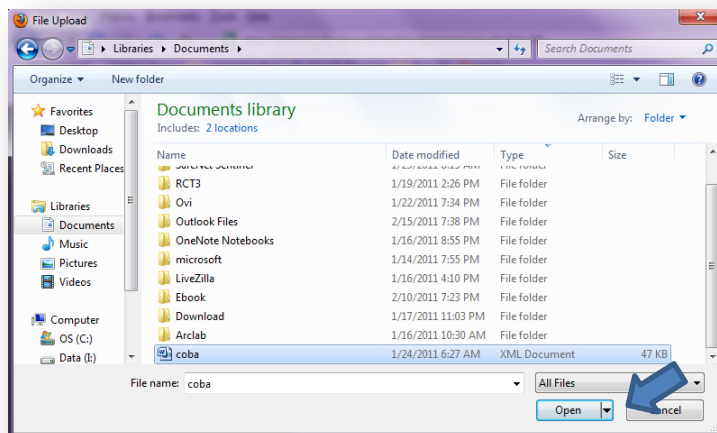
1. Masuk ke Kelas Mata kuliah anda, misalnya Metode Kuantitatif;



2. Klik icon **Resources** atau klik icon **tugas** pada masing-masing pertemuan. Selanjutnya klik Browse



3. Pilih file, kemudian open



4. Selanjutnya Klik **Upload this file**. File sudah ter-unggah (upload) dan siap dinilai. Pada posisi ini, file masih bisa dihapus dan diganti dengan file lain. Untuk memastikan file dapat diterima dosen dan mendapatkan nilai, klik **Send for marking**. Selanjutnya file yang sudah ter-upload tidak dapat dihapus dan langsung masuk kotak tugas untuk dinilai.



5. Untuk memastikan file dapat diterima dosen dan mendapatkan nilai, klik **Send for marking**. Selanjutnya file yang sudah ter-upload tidak dapat dihapus dan langsung masuk kotak tugas untuk dinilai.

